

Bianchi Vending Group - Ricambi
Catalogo relativo a:

 **BV302IN03GG - BVM 302 I2S S/A GRAF**

Sommario

BV302IN03GG - BVM 302 I2S S/A GRAF	1
BV302IN03GG - BVM 302 I2S S/A GRAF PORTA	2
PORTA (559)	3
BV302IN03GG - BVM 302 I2S S/A GRAF CASSONE	5
CASSONE E PARTI (567)	6
BV302IN03GG - BVM 302 I2S S/A GRAF C/O SOLUBILI	8
SCATOLA DOSATRICE (562)	9
COMPONENTI PER MISCELATORI (560)	11
COMPONENTI SCATOLA DOSATRICE (931)	13
ASSIEME CALDAIA BVM 302 1 MIX (561)	15
MOTORIDUTTORI PER SCATOLE POLVERI (212)	17
BV302IN03GG - BVM 302 I2S S/A GRAF PARTI ELETTRICHE	19
PARTI ELETTRICHE (563)	20
BV302IN03GG - BVM 302 I2S S/A GRAF COMPONENTI IDRAULICI	22
SERBATOIO AUTONOMO (722)	23
ELETTRO-POMPA 220V (565)	25

Tavole del gruppo

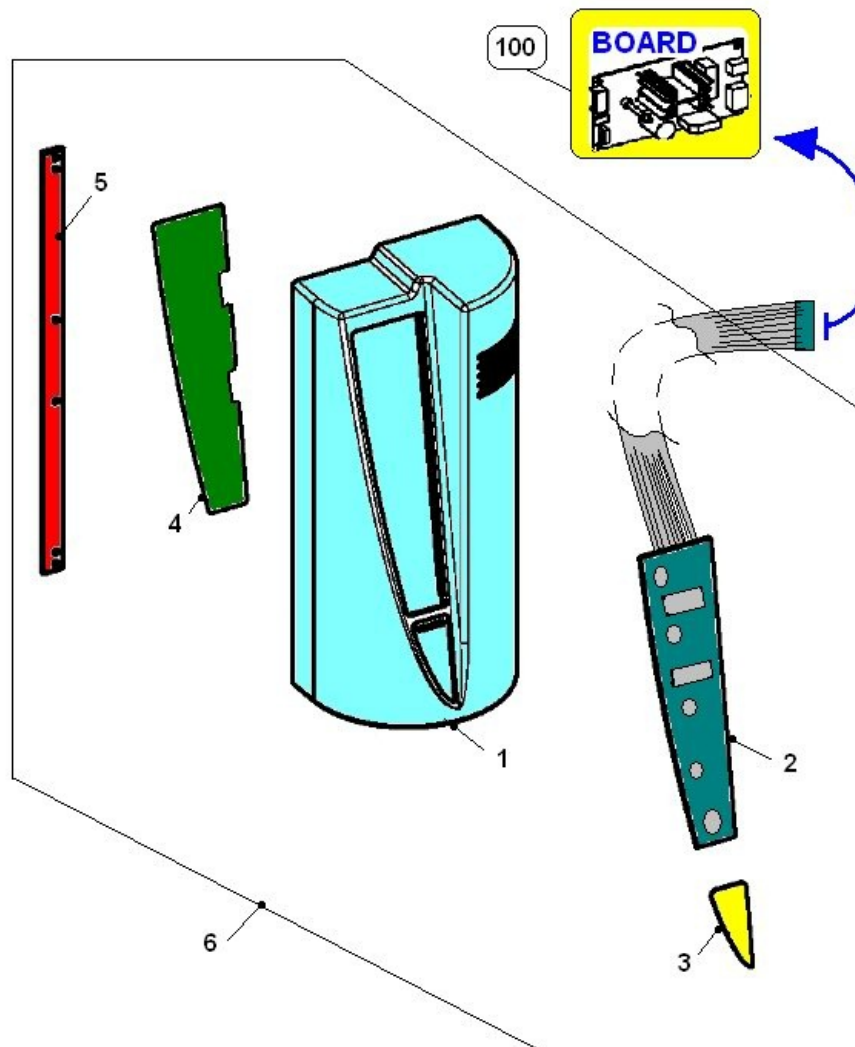


BV302IN03GG - BVM 302 I2S S/A GRAF

Tavole del gruppo



**BV302IN03GG - BVM 302 I2S S/A GRAF
PORTA**

PORTA (559)

PORTA (559) - Dettaglio articoli:

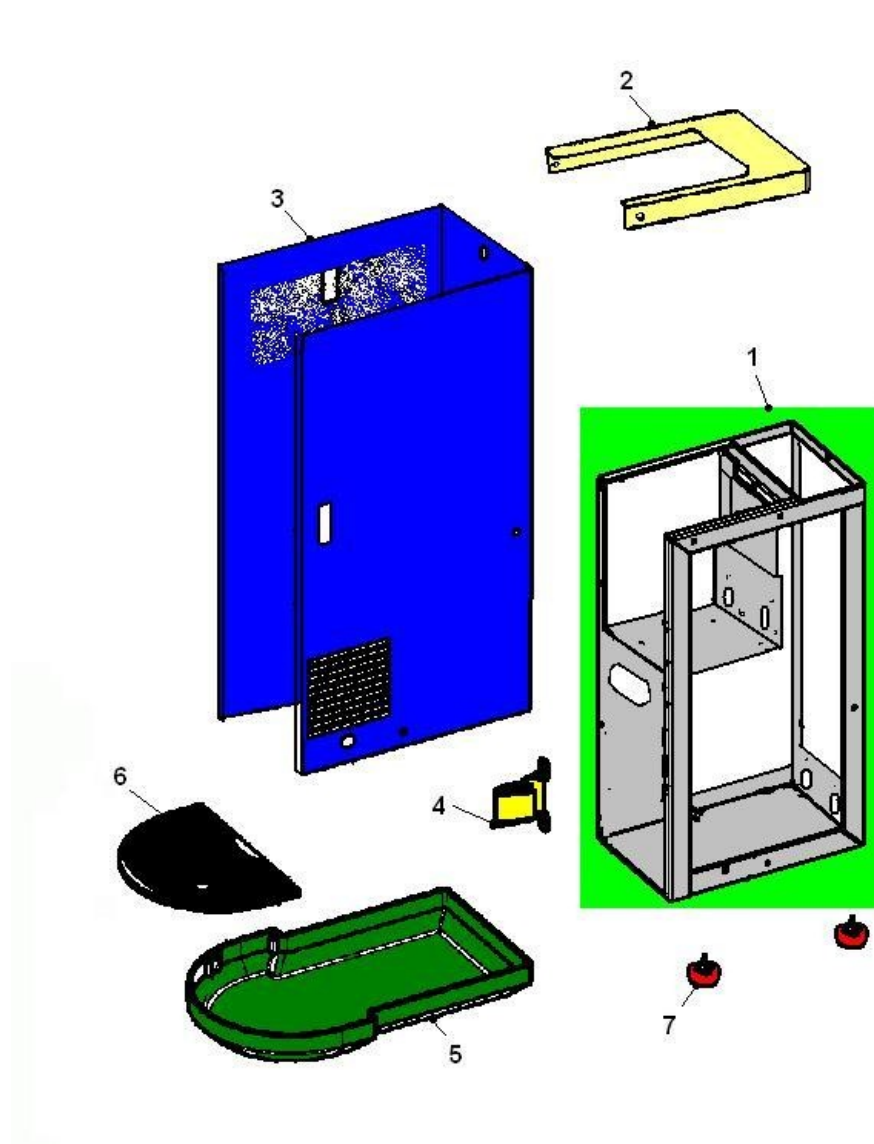
Posizione	Codice	Accessori	Descrizione
1	05133735M30		PORTA BVM302 GRAF.
2	30094211		PULSANTIERA C2S CHOKY
3	30094311		ADESIVO INFERIORE C2S CHOKY
4	01771711		LAMIERA PER PULSANTIERA C2S
5	21014111-01		CERNIERA COPERT.SG-BICCH.
6	98044760		C/O PORTA BVM 302
100	1248		PARTI ELETTRICHE (563)

Tavole del gruppo



BV302IN03GG - BVM 302 I2S S/A GRAF
 **CASSONE**

CASSONE E PARTI (567)



CASSONE E PARTI (567) - Dettaglio articoli:

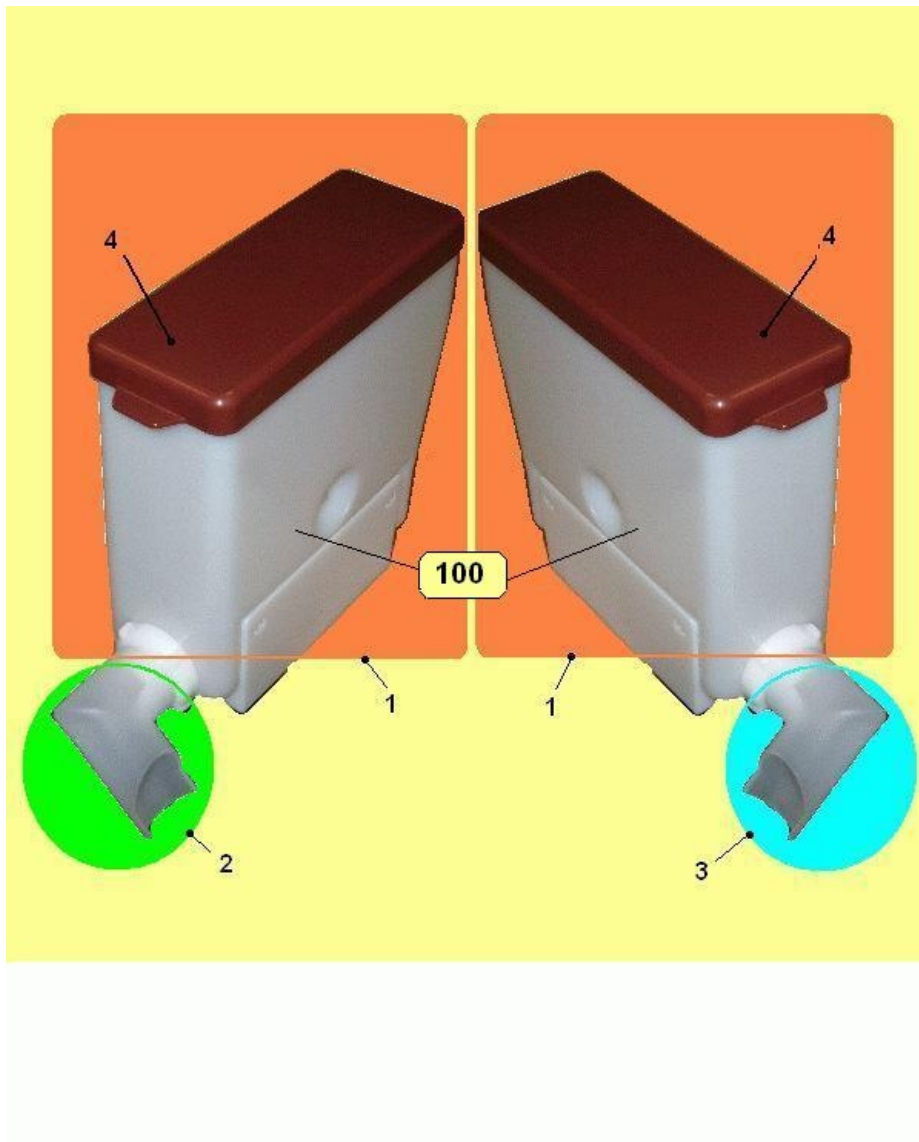
Posizione	Codice	Accessori	Descrizione
2	01763711L30		COPERC.MACCHINA CON S/A GRAFIT
3	01816112		COPERT.LATERALE BVM302 CLAUDIA
4	05134215M09		GANCIO PORTA C2000 V0 IGNIFUGO
5	05134035M30		VASCH.R-GOCCE C-2S GRAF
6	05134135M30		GRIGLIA VASCH.C-2S GRAF.
7	21011116		PIEDINO AD ESPANS.H=10 SFF-018

Tavole del gruppo



BV302IN03GG - BVM 302 I2S S/A GRAF
 **C/O SOLUBILI**

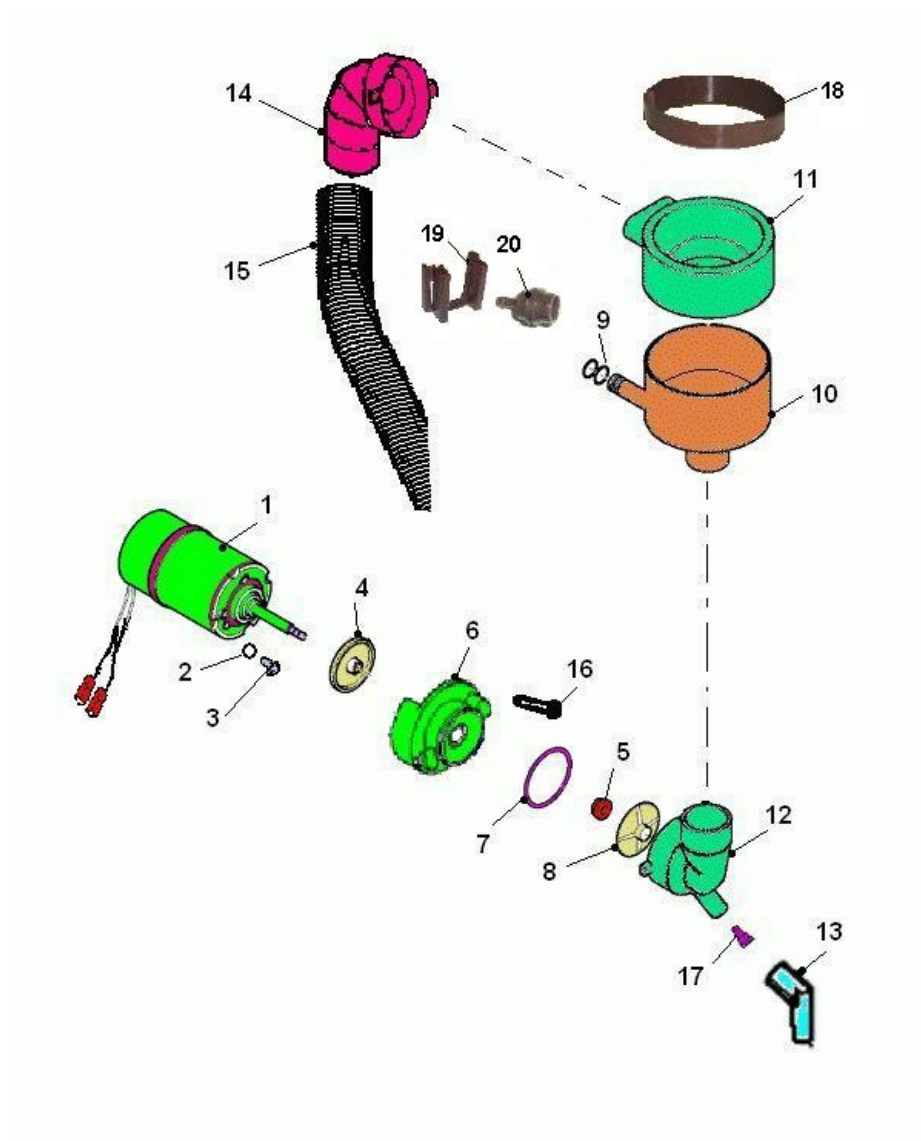
SCATOLA DOSATRICE (562)



SCATOLA DOSATRICE (562) - Dettaglio articoli:

Posizione	Codice	Accessori	Descrizione
1	05203315		SCATOL-DOS.C/COPERCHIO MARRONE
4	43017616		COPERC.64C/RIGHE ABS MARR.8012
100	1819		COMPONENTI SCATOLA DOSATRICE (931)

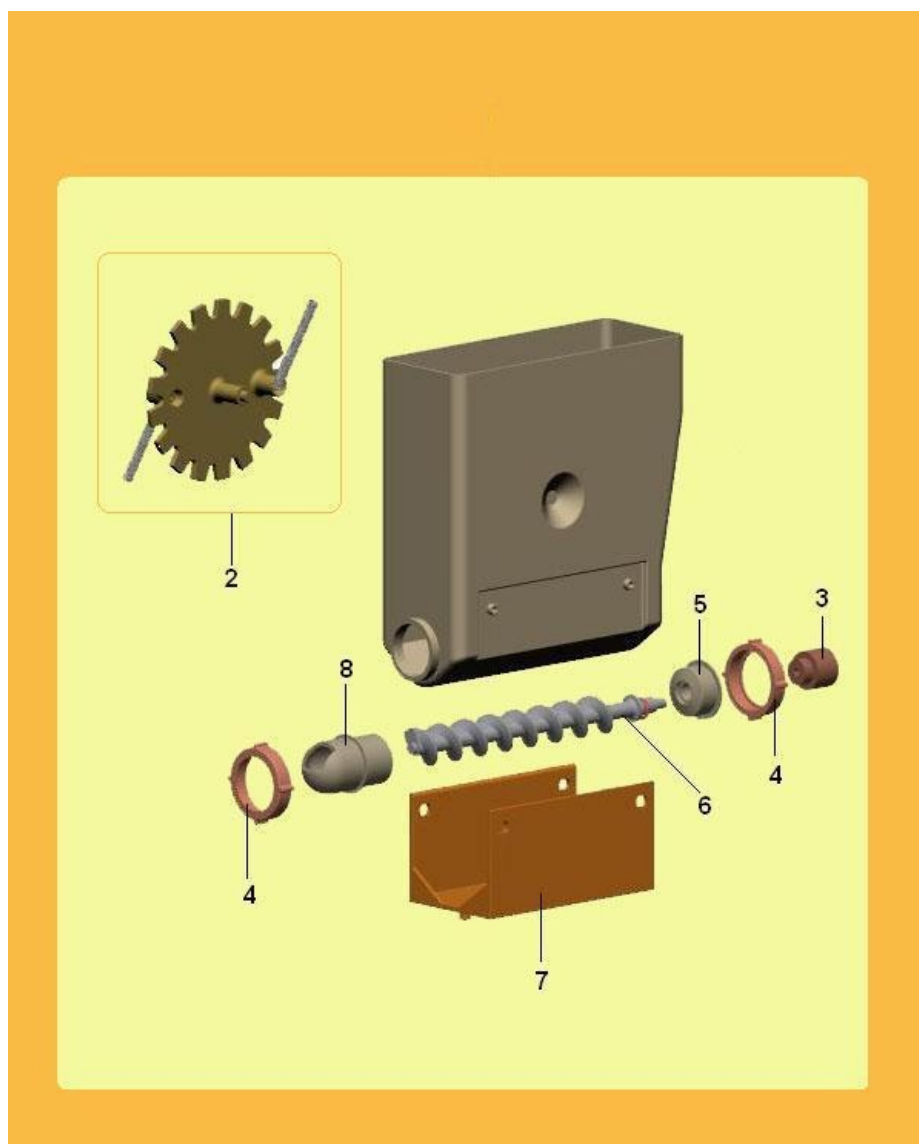
COMPONENTI PER MISCELATORI (560)



COMPONENTI PER MISCELATORI (560) - Dettaglio articoli:

Posizione	Codice	Accessori	Descrizione
1	20020016		MOTOFR.24V.DC ALB-FILET.
2	35160316		ROND-DENT.D. 4,2 ZN
3	32050416		VITE TE 4Max 8 C/R ZN
4	05154015		DISCO PROTEZ.MOTOFR.
5	36351215		GUARNIZIONE V-SEAL VERDE
6	05133242		FLANG.MISCELAZ.POM C/ROND.MARR
7	36210716		O-RING 3131 SIL.
8	05111825		GIRANTE MISC.COPP-RISC.
9	36203816		O-RING 106 6,75/1,78
10	05113745M57		COPPET.MISCEL.PED-L=10 NERO.AM
11	05113825		COPERCH.ASPIRAT.(MISC.BIA)MARR
12	05111625		CAMERA MISCELAZ.(BIANCHI)MARR.
13	05134325M37		BECCUC.EROGAZ.C-2000 MARRONE
14	05231111		CAMERA DI ASPIRAZIONE CHOKY
15	09102011		TUBO ASPIRAZIONE CHOKY 2 S
16	32224356		VITE A/F 3,9X22 TMTB S/PUNTA
17	05132015M37		RIDUT.PORTATA LATTE MARRONE
18	05132425		COLLARE COPP-MISC.MARRONE
19	05159025M37		SUPP.INNESTO PORTAGOMMA MARRON
20	05132525		RACC.P-GOMMA TB 3x5 MARRONE

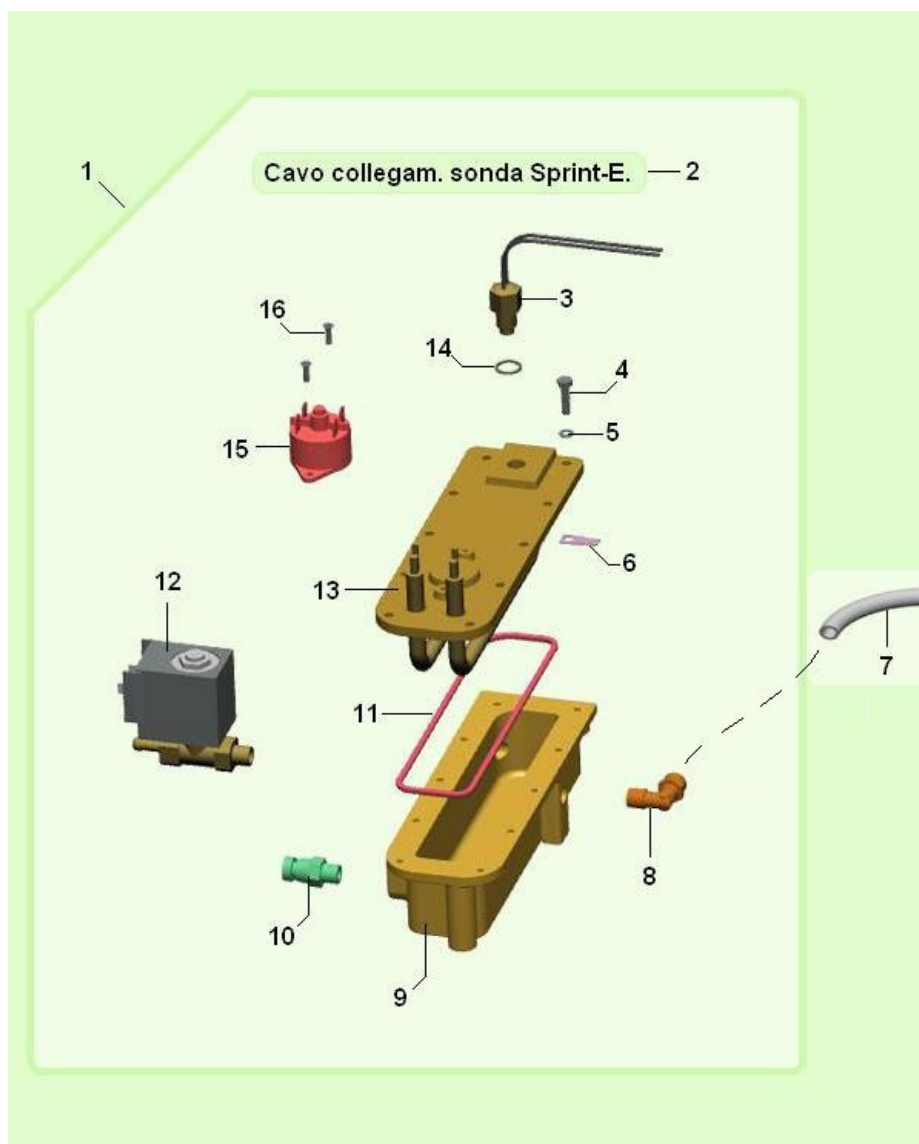
COMPONENTI SCATOLA DOSATRICE (931)



COMPONENTI SCATOLA DOSATRICE (931) - Dettaglio articoli:

Posizione	Codice	Accessori	Descrizione
2	43017516		RUOT.D.22,5 NSF+MOLLE201A0519B
3	43017416		NOTTOLINO L20 101A0505B
4	43017116		GHIERA BLOCC.FLANG.NSF101A049A
5	43017216		FLANGIA POST.D.27 NSF101A0492B
6	43017016		ASS.COCLEA TN CIOCC.201A0510B
7	43097116		POPPETTA POSIZ.IN AVANT.SC-DOS
8	43017316		FLANG.ANT.LUNET.D.27 101A049AC

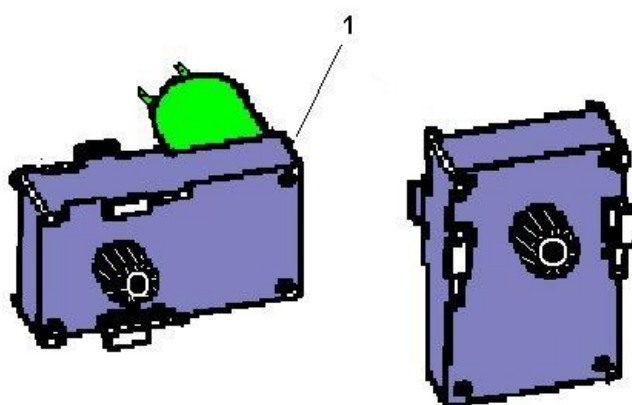
ASSIEME CALDAIA BVM 302 1 MIX (561)



ASSIEME CALDAIA BVM 302 1 MIX (561) - Dettaglio articoli:

Posizione	Codice	Accessori	Descrizione
1	85003240		ASS.CALDAIA 230V BV302 1 MIXER
2	22131712		CAVO COLLEGAM.SONDA SPRINT-E.
3	26050826-01		SENSOR.TEMPERAT.CON NTC+CONNET
4	32055536		VITE TE 4MAX16 IX
5	35160326		ROND-DENT.D. 4,2 IX
6	23020626		LINGUETTA MASCHIO 6.3x0.8
7	09085423		TUBO TEFLON SZ.4X6
8	04041316		RACC.GOM.1/8GM A-TUBO 6/4
9	13008111		CORPO CALDAIA C-2000
10	04040316		VALV.DI SCARICO + OR 1/8 GA
11	05143815		GUARNIZ.CALD-ES
12	25012146-02		EL-VALV.2VIE 24V.DC.C/RACCORDI
13	29003812		RESIST.1500W C/F 220V.
14	18002516		GUARNIZ.RAME D.10
15	00108632		PROTETTORE BIMETALLICO
16	32035536		VITE TSP 3MA X 10 IX

MOTORIDUTTORI PER SCATOLE POLVERI (212)



MOTORIDUTTORI PER SCATOLE POLVERI (212) - Dettaglio articoli:

Posizione	Codice	Accessori	Descrizione
1	20020316		MOTORID.24V.DC 100G/M A-RAPID

Tavole del gruppo

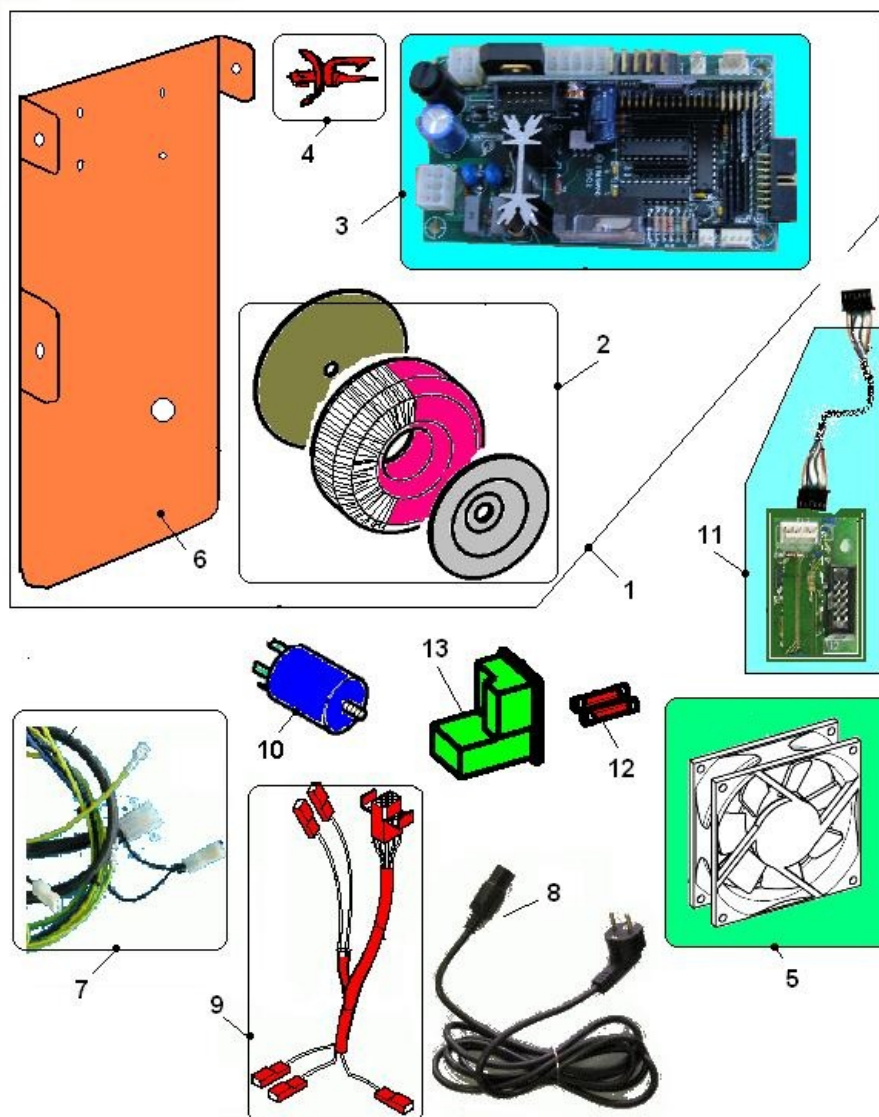


BV302IN03GG - BVM 302 I2S S/A GRAF



PARTI ELETTRICHE

PARTI ELETTRICHE (563)



PARTI ELETTRICHE (563) - Dettaglio articoli:

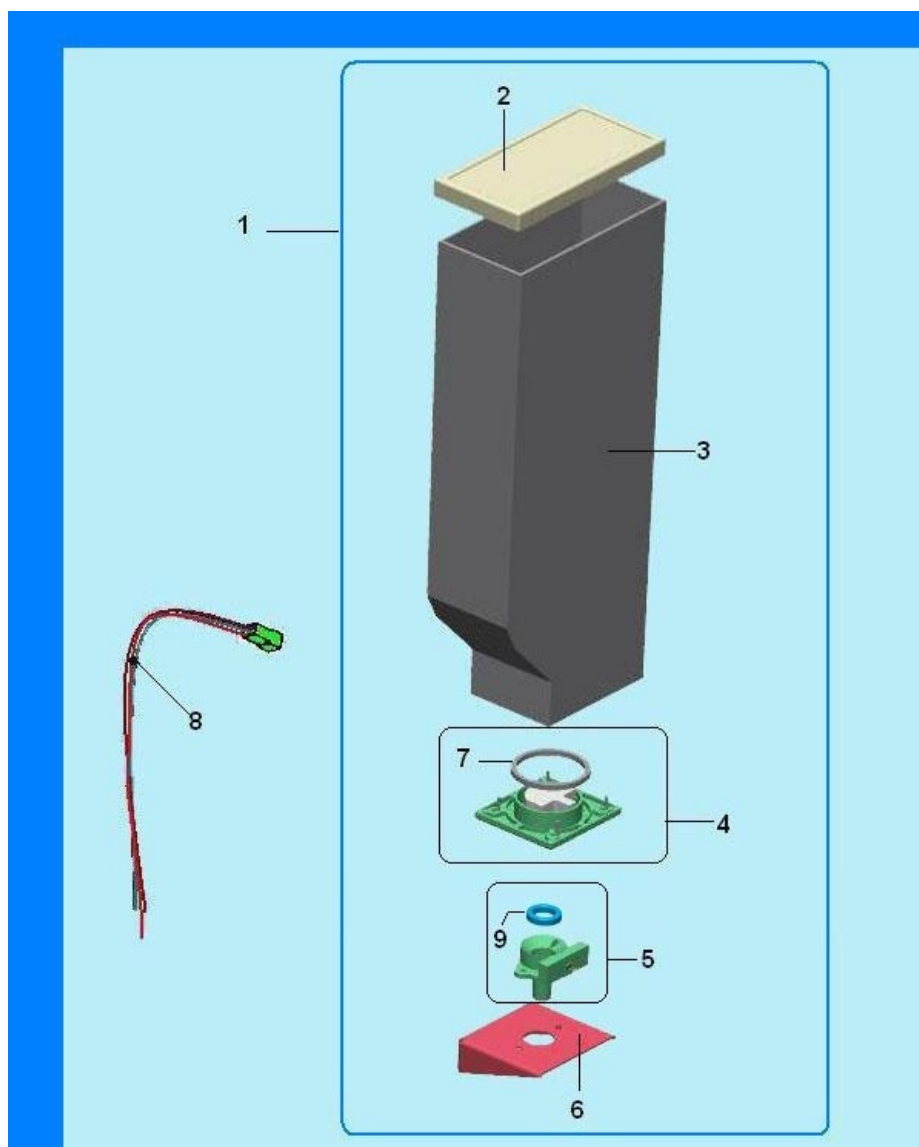
Posizione	Codice	Accessori	Descrizione
2	23020126		TRASF.C/MINIF.230/20V/100W
3	26026236		SCH-ELETTRONICA CIOCCOLATIERA
4	33065016		SUPP.SCH-ELETTR.
5	20019426		VENT.FP-108D/DC 0,09A 24V S3
6	01764111-02		PIASTRA SUPP.TRASF.C-2S
7	22149412		CABL.GEN.230V.CIOCC.2 SCATOLE
8	22107216-01		CAVO ALIM.C2000/SPRINT/IRIS
9	22149512		CABL.GEN.24V.CIOCC.2 SCATOLE
10	43146216		FILTRO RETE C/CODOLO PLASTICO
11	26047516		CONN.CHIP CARD+CAV.COL.
12	23014916		FUSIBILE 10AMP IN CERAMICA
13	43134126		PRESA+INTERR.+PORTAFUSIB.IRIS IRIS/CIOCC

Tavole del gruppo



BV302IN03GG - BVM 302 I2S S/A GRAF
 **COMPONENTI IDRAULICI**

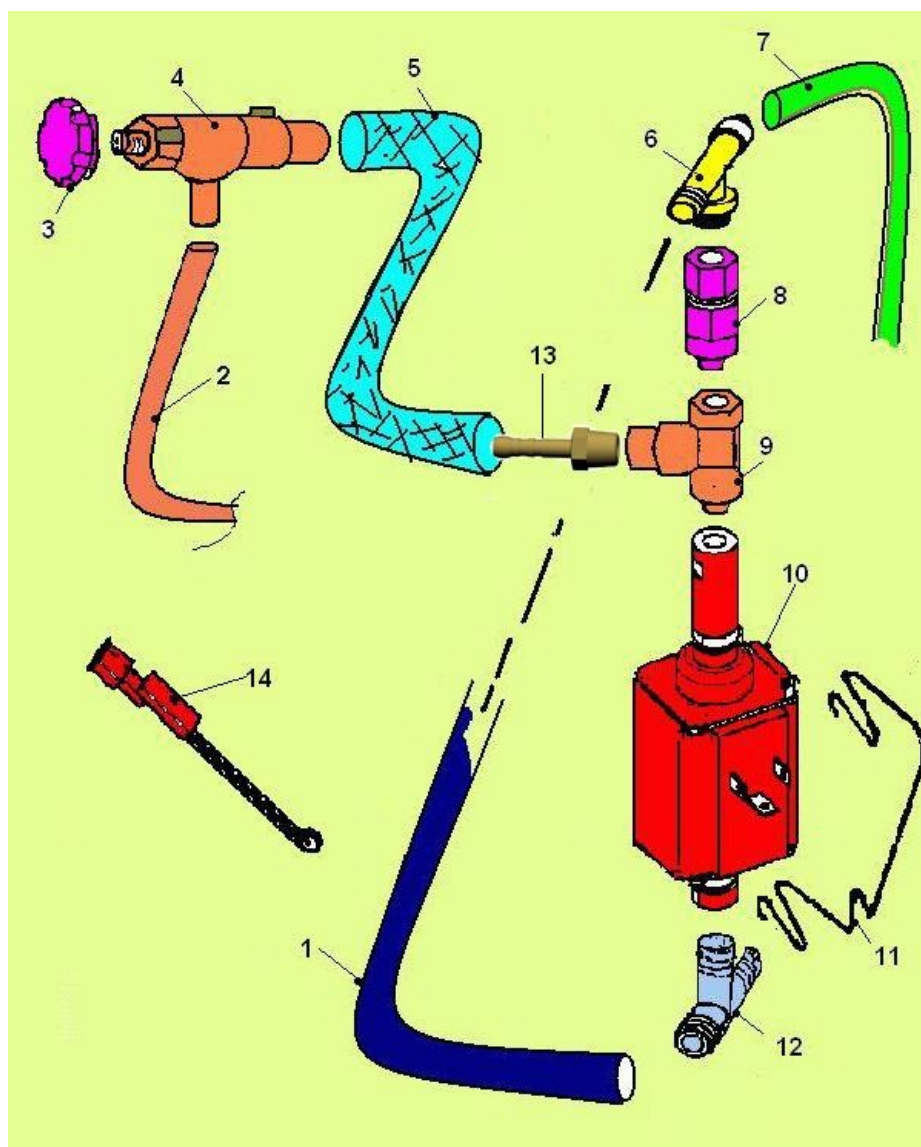
SERBATOIO AUTONOMO (722)



SERBATOIO AUTONOMO (722) - Dettaglio articoli:

Posizione	Codice	Accessori	Descrizione
1	93031610		C/O SERB-ACQUA ESTRAIBIL.CIOCC
2	05065545M30		COPERCHIO SEMPLICE GRAF.
3	05073115		SERB-AUT.C-2000
4	05235510		ASS.FLANG.SERB.AUT.C/SENS-VALV
5	05235616		INNESTO FEMM.SUPP.SERB.C/REED
6	01805112		ASS.STAFFA SUPPORTO SERBATOIO
7	00109237		GUARNIZIONE
8	22175622		CABL.REED SERB-AUOT.ESTR.BV300
9	43032116		GUARNIZ.xINNESTO SUPP.SERB.EST

ELETTRO-POMPA 220V (565)



ELETTRO-POMPA 220V (565) - Dettaglio articoli:

Posizione	Codice	Accessori	Descrizione
3	05237216		MANOPOLA RUBINETTO REGOL.A704
4	04054016		RUBINETT.REGOLAZ.PORT.H2O A704
5	09102216		TUBO RETINATO 5x11 x ALIMENTI
6	04040926		VALV.DI SICUREZZA 3.5 BAR
7	09085423		TUBO TEFLON SZ.4X6
8	04041016		VALV.DI NON RITORNO MASCHIO
9	04041816		RAC.T1/8GF-1/8GF-1/8GC A.
10	27003316		EL-POMPA ULKA EX5 230V-50Hz
11	07016416-01		SUPP.POMPA
12	05147615		RACC.T V-INTERCET.CALD-PLS
13	04041116		INNES.P-GOMMA 6-1/8M CON
14	25022616-01		CLIXON MICROTHERM F11 100°C